

# GateLAN



## Videocitofoni e citofoni su LAN con protocollo IP

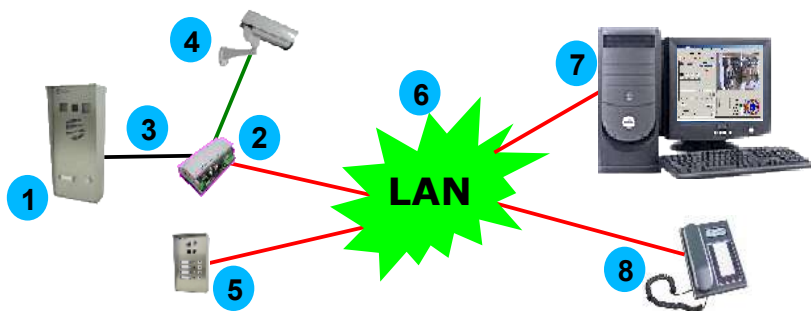
- Citofoni e videocitofoni IP su LAN con protocollo TCP/IP e comunicazione Peer-To-Peer.
- Videocitofoni con posti esterni dotati di telecamera a colori.
- Videocitofoni con elettronica di controllo su guida DIN separata dal posto esterno, distanza tra le unità non superiore a 30 mt.
- Posto interno di tipo software con PC e software GateLAN.
- Per i sistemi citofonici (solo audio) sono anche disponibili posti interni stand-alone.
- Di semplice installazione, non richiede cavi dedicati ma utilizza reti LAN Ethernet, anche condivise con altri sistemi, realizzate su cavo, Fibra Ottica o ponti Wireless
- Ottima qualità dell'audio grazie ai filtri adattivi per la cancellazione dell'eco e anti Larsen
- Messaggi pre-memorizzati che assistono l'utente nelle diverse fasi del ciclo di chiamata.
- Sul posto esterno sono disponibili 3 relè comandati dal posto interno per l'apertura dei cancelli.
- Il pulsante di chiamata attiva un relè utilizzabile per il comando di sistemi video esterni
- Attivazione dal posto interno di telecamera e microfono (funzione di sorveglianza remota)
- Attivazione dal posto interno della diffusione di annunci (funzione di diffusione sonora)

**GateLAN** è un sistema di **Citofoni IP** e **Videocitofoni IP** su rete LAN (Ethernet) costituito da unità stand alone che si collegano direttamente alla LAN; gli apparati usano tecniche di comunicazione Peer-To-Peer e pertanto non necessitano di centralini o altri elementi di gestione.

Sia per sistemi di videocitofonia sia per quelli di citofonia il posto interno di ricezione delle chiamate è costituito da un PC con il software GateLAN.SW che è in grado di gestire sistemi misti (videocitofoni e citofoni); i PC dovranno prevedere un altoparlante per la riproduzione del tono di chiamata e una cornetta USB per lo svolgimento della conversazione. Per i sistemi di sola citofonia sono disponibili posti interni in IP stand-alone che si connettono direttamente alla LAN.

Dal posto interno di ricezione delle chiamate è possibile attivare con appositi comandi tre relè presenti sui posti esterni atti a comandare l'apertura di porte o altri dispositivi. Sempre sui posti esterni è anche disponibile una ulteriore uscita che si attiva automaticamente alla pressione del pulsante di chiamata e che risulta utile, ad esempio, per la selezione di eventuali telecamere esterne che controllano l'area del varco.

L'interfacciamento diretto alla LAN, l'adozione del protocollo TCP/IP e la tecnica di comunicazione Peer-To-Peer consentono di realizzare facilmente sistemi anche complessi e di espanderli in qualsiasi momento con la sola aggiunta di nuove postazioni cui saranno assegnati nuovi indirizzi IP statici. Gli apparati richiedono una LAN standard, anche condivisa con altri sistemi, che può essere realizzata indifferentemente in cavo, in fibra o in wireless. Sono anche possibili collegamenti WAN con l'utilizzo di reti pubbliche (ADSL e simili)



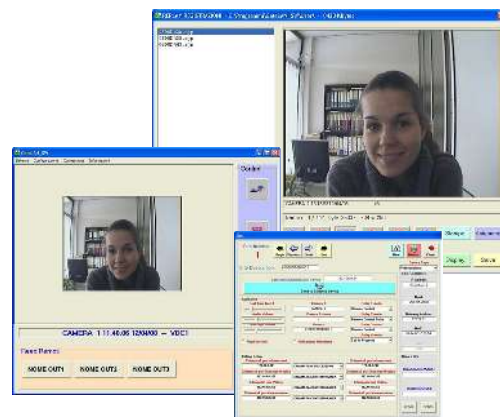
- 1- Unità esterna del videocitofono IP su guida DIN
- 2- Unità di rete del videocitofono IP su guida Din
- 3- Collegamento tra le unità max 30 mt.
- 4- Telecamera opzionale per sorveglianza area
- 5- Citofono IP su rete LAN
- 6- Rete ETHERNET
- 7- Postazione con software di ricezione delle chiamate per citofoni e videocitofoni
- 8- Postazione stand-alone di ricezione delle chiamate dai citofoni e del solo audio dai videocitofoni

L'utente sul posto esterno conversa con l'operatore in viva voce e con una eccellente qualità audio, anche a volumi sonori elevati, grazie ai filtri di cancellazione dell'eco ed anti-larsen implementati.

Sia i citofoni sia i videocitofoni durante la fase di chiamata riproducono in altoparlante dei messaggi pre-registrati che informano l'utente sullo stato della chiamata stessa.

Dai posti interni è possibile attivare il posto esterno in modo da ascoltare i suoni e nel caso dei videocitofoni visualizzare le immagini (funzione di monitoraggio ambientale).

La configurazione dei parametri funzionali e la manutenzione del firmware degli apparati avviene per mezzo del programma SetLAN.SW fornito a corredo che consente di intervenire attraverso la LAN senza necessità di intervenire sull'apparato con un notevole risparmio di tempi e costi.



Per citofoni e per videocitofoni sono disponibili versioni ad uno o a 4 pulsanti di chiamata che consentono la gestione di 4 utenze diverse; per i citofoni è anche disponibile un posto esterno con tastiera a combinazione e display LCD per gestire un numero elevato di utenze interne.

I citofoni ed i videocitofoni **GateLAN** sono forniti in contenitore da esterno realizzato in acciaio inox predisposto per il montaggio a parete con l'entrata cavi prevista dal lato posteriore.

CARATTERISTICHE TECNICHE		
	CITOFONI (Rif. Mod. InterLAN-L)	VIDEOCITOFONI
Codec audio	Lineare – 8 KHz – 16 bit	
Occupazione banda audio	Circa 13 Kbit (upload e download) esclusivamente a conversazione in atto (Compressione SPEEX)	
Occupazione banda video	-	Da 1 a 4 Mbit in relazione al frame rate impostato
Telecamera	-	Colori con illuminatore
Microfono	Unidirezionale – Preamplificazione 0/20 dB	
Altoparlante	Cono in Mylar – Potenza 2,5W regolabili su programmazione	
Pulsanti chiamata	1 o 4 con portacartellino per inserimento nominativo chiamato	
Segnalazioni	Led a luce rossa alta efficienza	
Uscite ausiliarie	3 uscite relays comandabili da remoto – 1 uscita attivata dal pulsante di chiamata	
LAN	10/100 base T – connettore RJ45 in accordo allo standard IEEE 802-3	
Processore	MultiMedia DSP 32 bit / 300 MHz	
Alimentazione	PoE (Standard IEEE 802.3af )	24 V alternati o continui
Temperatura esercizio	-10 C° / +50 C°	
Dimensioni di ingombro	146,5 x 233 x 97 (L x H x P - mm)	146,5 x 309 x 105,5 (L x H x P - mm)

