

## SOS audio Over IP Emergency Call Boxes Over IP



HelpLAN-E.1PF



HelpLAN-E.1PF/P

### Descrizione Generale

**HelpLAN-E.1PF** è un help point che gestisce solamente comunicazioni audio ed è disponibile in diverse versioni in modo da adattarsi all'impiego nelle più diverse situazioni.

La versione HelpLAN-E.1PF ha grado di protezione IP55 e può essere utilizzato in interno o comunque in posizione protetta mentre la versione HelpLAN-E.1PF/P ha contenitore in poliestere caricato vetro con grado di protezione IP66 ed è adatto anche all'impiego in ambiente marino o con atmosfera corrosiva. E' anche disponibile la versione HelpLAN-E.1PF-F adatta per il montaggio ad incasso.

Gli Help Point sono alimentati in POE, si collegano direttamente alla rete dati e utilizzano un protocollo Peer-To-Peer: ogni unità SOS costituisce un terminale autonomo ed autosufficiente di tipo stand-alone che si collega direttamente alla LAN senza la necessità di interfacce, unità ausiliarie o server di alcun tipo.

Il protocollo P2P, grazie all'assenza di unità centrali per la gestione delle comunicazioni, assicura una elevata affidabilità sistemistica in quanto permette di ottenere un sistema di tipo server-less ad intelligenza distribuita e non un sistema client-server con intelligenza concentrata nella sola centrale di gestione (server) come la maggior parte dei sistemi oggi disponibili.

La LAN può essere realizzata in rame, in fibra o in wireless, anche in configurazione mista, e può essere condivisa con apparati destinati ad altri servizi come, ad esempio, la videosorveglianza.

La conversazione tra l'utente e l'operatore avviene in viva voce ed a mani libere con un eccellente livello qualitativo, anche a volumi sonori elevati, grazie all'implementazione nel software di filtri di cancellazione dell'eco, di cancellazione del rumore ambientale e anti-LARSEN.

L'help-point dispone di messaggi audio pre-registrati e di segnalazioni luminose a LED che ne facilitano l'utilizzo ed, inoltre, può essere corredato con un sistema ad induzione magnetica che facilita la comprensione del parlato alle persone con difficoltà auditive che fanno uso di protesi acustiche.

Per ricevere le chiamate si può usare un apparato stand-alone, come la postazione da tavolo InterLAN-EO.PPC, oppure in alternativa è possibile utilizzare un software che consente di gestire le chiamate con l'ausilio di mappe dove sono posizionate le icone degli apparati, di memorizzare un LOG degli eventi e di registrare sull'hard disk del PC le conversazioni.

Grazie alla flessibilità di programmazione e di utilizzo queste unità SOS Over IP si adattano facilmente alle più svariate esigenze come quelle che si incontrano nei parcheggi, nei centri commerciali, negli impianti sportivi, ma anche nei sistemi autostradali, nelle stazioni ferroviarie, nelle metropolitane.

### Chiamate di Emergenza Over IP con protocollo P2P

ERMES produce una gamma di unità SOS (Help Point) Over IP che possono implementare comunicazioni con il solo audio o comunicazioni nelle quali all'audio sono anche associate le immagini di chi chiama.

Questi apparati SOS, che utilizzano la sola LAN per il trasferimento di suoni e immagini, consentono ad un utente in difficoltà di mettersi in contatto in modo semplice, rapido ed efficiente con il personale di una sala controllo remota che potrà gestire con tempestività le chiamate conseguenti ad un'emergenza al fine di fornire l'assistenza più appropriata di cui l'utente necessita.

Gli Help Point sono destinati ad essere installati in aree ad alta frequentazione di pubblico che presentano criticità dal punto di vista della sicurezza come piazze e vie di città, parchi, stazioni ferroviarie, stazioni di metropolitana, fermate di autobus, impianti sportivi, campus universitari, autostrade, strade extra-urbane ed in tutti quei casi dove la presenza di una colonnina SOS costituisce un deterrente che scoraggia le azioni criminose oltre che un aiuto concreto.

### Emergency Call Boxes Over IP with P2P protocol

*ERMES produces a range of emergency call units Over IP (Help Points) that are suitable to be connected to standard LAN and that are available with audio/video communications or with audio only*

*Thanks to these emergency call units Over IP, an user who is in a tight spot can contact in simple, rapid and efficient way the operator of an emergency room who can intervene quickly in order to furnish the most appropriate assistance that the user requires.*

*The Help Points are been developed to be installed in areas with high presence of public where usually happen critical situations regarding the safety and the security as plazas and streets of city, parks, railway stations, stations of subway, bus-stops, sporting plants, university campus, highways, extra-urban roads and in all that cases where the presence of an emergency call box constitutes a deterrent that discourages the criminal actions as well as a concrete help*

### General Description

**HelpLAN-E.1PF** is a unit for emergency calls that manages only audio communications and it is available in many different versions so that it can be used in the most various situations.

*The HelpLAN-E.1PF has an enclosure with degree of protection IP55 and can be used indoors or in a position protected while the HelpLAN-E.1PF/P model has an enclosure made in polyester added with fibre-glass and it has IP66 protection and therefore it is suitable to be used also in marine or corrosive environments. Moreover it is also available the HelpLAN-E.1PF-F version suitable for flush mounting.*

*The Help Point are powered by POE, they are connected directly to the data network and they use a Peer-To-Peer Protocol: each SOS unit is an independent and self-sufficient terminal, it is a stand-alone apparatus that is connected directly the LAN without the need for interfaces, servers or auxiliary units of any kind.*

*The P2P protocol, thanks to the absence of central units for the management of the communications, provides high system reliability since it allows to obtain a system of the type server-less (with distributed intelligence) and not a system of the type client-server with intelligence concentrated in the unique central unit (server) as most of the systems available today.*

*The LAN can be done in copper, fiber or wireless, even in mixed technology, and it can be shared with apparatuses intended for other services such as, for example, the video surveillance.*

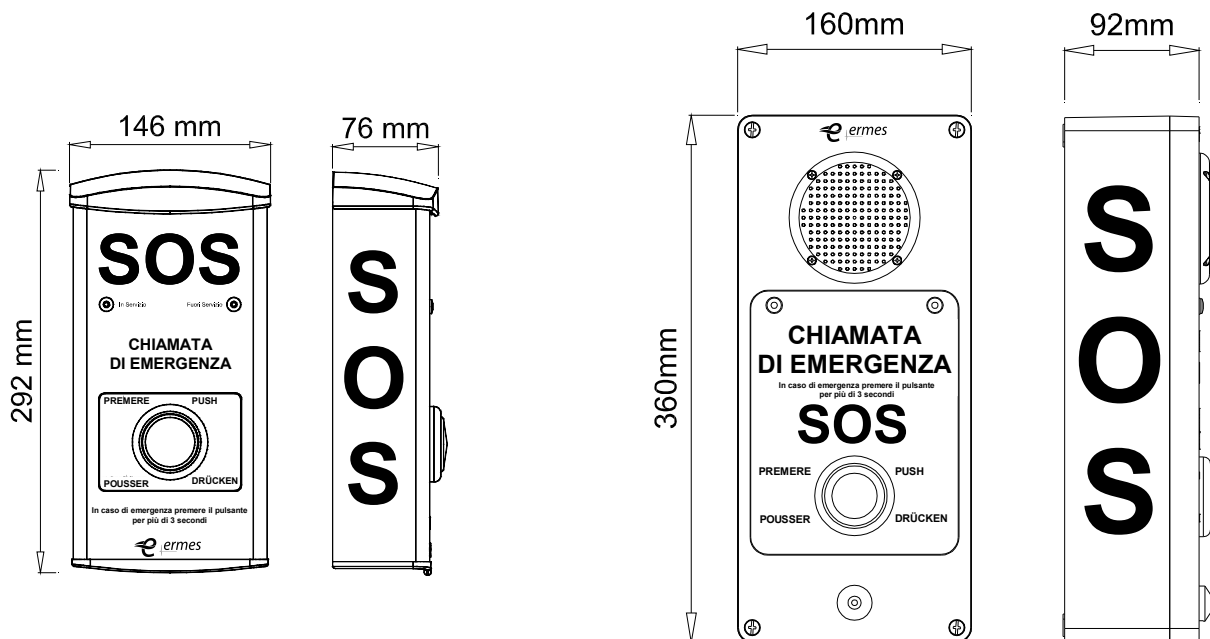
*The talk between the user and the operator takes place in speakerphone and in hands-free with an excellent level of quality, even at high sound volumes, thanks to the presence in the software of filters for echo cancelling, environmental noise suppression and anti-LARSEN.*

*The help-point can reproduce pre-recorded messages and it has signalling LED that facilitate its use by the user and, moreover, it can be equipped with a magnetic induction transmitter that facilitates speech understanding to people with hearing impairment who do use of hearing aids.*

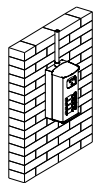
*The station that receives the calls may be a stand alone apparatus (for example by using a desk call station like the Interlan-EO.PPC) or, alternatively, you can use a special software that allows you to manage calls with the help of maps where you can place the icons of the equipment, to save a LOG of the events, to record the calls on the hard disk of the PC*

*Thanks to their flexibility of programming and of using, these units SOS Over IP can be easily used to various needs such as those encountered in parking lots, shopping centers, athletic facilities, but also in highway systems, train stations, subways.*

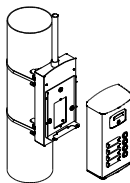
## DIMENSIONI / DIMENSIONS



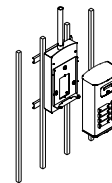
## ADATTATORI DI MONTAGGIO / MOUNTING ADAPTERS



**InterLAN-E.WCA**  
 Adattatore per cavi esterni  
 External cables adapter



**InterLAN-E.PCA**  
 Adattatore per palo  
 Pole adapter



**InterLAN-E.GCA**  
 Adattatore per cancelli  
 Gate adapter

## CARATTERISTICHE TECNICHE

Codifica Audio	Speex
Protocollo	P2P basato su UDP/IP
Occupazione di Banda Max	50 Kbit/sec
LAN	100Mbps su RJ45 con gestione POE
Microfono	Electrect omnidirezionale
Altoparlante	2W - 4 Ohm. Cono in alluminio e con protezione anti-vandalo
Pressione sonora	80 dB a 1 mt.
Pulsanti di chiamata	1 a fungo rosso
Segnalazioni	2 led
Assistenza con sintesi vocale	5 messaggi personalizzabili
Uscite	2 con optorelè N.O. - 24V/400mA
Ingressi	2 optoisolati
Accessori opzionali	- alimentatore 110/240 Vac - iniettore alimentazione POE - kit per montaggio a palo - kit per montaggio su cancello - kit per montaggio cavi esterni
Alimentazione	POE secondo I EEE 802.3af o con alimentatore in continua 10,5-35 Vdc
Potenza stand-by / normale / picco	1 W / 3W / 7W
Temperatura di esercizio	-25 °C / +50 °C
Umidità relativa	Fino 95% non condensata
Classe di protezione IP	IP55 (HelpLAN-E.1PF) IP66 (HelpLAN-E.1PF/P)

## TECHNICAL CHARACTERISTICS

Audio coding	Speex
Protocol	P2P based on UDP/IP
Bandwidth Max	50 Kbit/sec
LAN	100Mbps on RJ45 with POE
Microphone	Electrect omnidirectional
Loudspeaker	2W - 4 Ohm. Membrane made in aluminium and anti-vandal protection
Sound pressure	80 dB at 1 mt.
Call buttons	1 red mushroom
Optical signalling	2 led
Audio messages to help the user	5 replaceable pre-recorded messages
Outputs	2 optorelè N.O. - 24V/400mA
Inputs	2 with optocoupler
Optional accessory items	- power supply 110/240 Vac - POE power adapter - adapter for pole assembling - adapter for gate assembling - external cable adapter
Feeding	POE according with IEEE 802.3af or with DC power supply 10,5-35 Vdc
Power stand-by / standard / Max	1 W / 3W / 7W
Working temperature	-25°C / +50 °C
Humidity	Up to 95% not condensed
International Protection class (IP)	IP55 (HelpLAN-E.1PF) IP66 (HelpLAN-E.1PF/P)